

Simba human Leistungsbeschreibung

Stand: 01. April 2014

Fakten

Datenbank und Basisfunktionen

InterSystems Datenbanksystem Caché, Grundmodul, Software-Schutzmodul, automatische Datenbankpflege, **Stammdatenverwaltung**, Adress- und Kommunikationsdaten, benutzereigene Felder, **Instanzverwaltung** (Banken, Finanzämter), **Auskunftssystem***: Stamm- und Bewegungsdaten aller Mandanten, Kontokorrent, Chefinformationen mit Vergleich von Werten auf absolute und prozentuale Abweichung, Geburtstagsliste, **Datensicherung/-rücksicherung**, Backup-On-The-Fly, automatische Versionierung und Verwaltung der Sicherungsdateien, automatischer Versand von Sicherungsdateien per E-Mail, Online-Patch, **Vorlagendesigner**, **Benutzerrechte**: Programmzugang über Passwort, Single-Sign-On, Rechteverwaltung nach Mandanten, Mandantengruppen, Benutzern, Benutzergruppen, Programmteilen, Sonderrechten für KK-Bereiche, Wirtschaftsjahre

Kontokorrent-Stamm

Systemeinstellungen

Import und Export, Integration

Im- und Export von Daten in unterschiedlichen Formaten (DATEV, IBM, ASCII, HTML, RTF, PDF, CSV, XLS u.a.), **GDPdU-Ausgabe für Idea/Audicon**, automatisierte Übernahme von Stammdaten, Kontenbeschriftungen, OP-Beständen und Einzelbuchungen in einem Arbeitsschritt, automatisierte Übernahme der Anlagenbuchführung, automatisierte Übernahme von Auftrags- und Leistungsdaten und Dokumenten aus der Kanzleiverwaltung, lernfähige Buchungsdatenschnittstelle zur Anbindung externer Fakturierung. **Integration von Fremdsystemen** wie Klienten-, Personal- und allgemeine Verwaltungssysteme (DATEV, KIDICAP, IBM, SAGE Personalwirtschaft, TDS Lohn, Connex Vivendi u.a.)

Fakten

Finanzbuchführung

SKR 30, SKR 40, SKR 81 nach Datev-Standard inklusive zugehöriger **BWA-Schemata mit Vorjahresvergleich, Soll-Ist-Vergleich und Trendpfeilen, Kontennachweis, und Entwicklungsübersicht** für 12 oder 15 Monate, Kapitalflussrechnung, Journal-, Primanota- und Kontenblatt-Druck, individuelle Kontenrahmen, individuelle Auswertungspakete, **Buchungserfassung nach Datev-Logik** mit Konten-Information, -Druck und Buchungstempel, Quittungsdruck, UStVA mit Scheckdruck, Summen- und Saldenlisten, umfangreiche Suchfunktionen, bis 999 Erfassungskreise je Mandant und Wirtschaftsjahr, **Offene-Posten-Buchführung**, Alphanumerik, manueller und automatischer OP-Ausgleich, **Sachkonten mit OP-Führung**, Quick-Opos, OP/AP-Liste mit Detail-Sortierfolge, Ausgleich von Kleindifferenzen, **mitführen der Anlagenbuchführung**, Aufteilungsbuchungen, Abstimmsumme, **Buchen mit Mengenerfassung** (z.B. Stück, Liter, Meter...) mit individuellen Auswertungen, Buchungshilfen, **Fremdwährungen und Kursdifferenzen**, T-Kontendarstellung, **Dauerbuchungen**, Faktor-2-Zuweisungen, **Automatikbuchungen, USt-Sammelbuchungen** im Konto detailliert darstellbar, Sachkonten bis acht, Kontokorrentkonten bis neun Stellen, **Kontenverzinsung**, diverse Korrekturmodi in der Buchungserfassung; integriertes Mahnwesen, automatische EB-Saldenübernahme, Dauerfristverlängerung mit manueller Eingabemöglichkeit, Zentrale Meldungen (EG), **Konsolidierung von UStVA, SuSa, BWA, Bilanz, Anlag, Kost, Verknüpfung von Bilddateien (Belegen) mit Buchungssätzen**, Kassenabrechnung, manuelle Eingabe in UStVA-Formular möglich, englische Auswertungen für SKR 30 und 40, **GOB-Testat**, Branchenkontenrahmen: **SKR 09 (große Vereine)**, SKR 14 (Land- und Forstwirtschaft), **SKR 45 (Pflegebuchführungsverordnung)**, SKR 56 (Kfz-Betriebe), SKR 704 (Hotels und Gaststätten)

Table 1: Accounting Entries (Buchungstabelle)

Nr.	Ø	Z	A	Wrg	Betrag	S	U	Geg.Kto.	Beleg-Nr	ZK	Datum	Konto	KSt	KTR	Buchungstext	USt-%	USt-Betrag	Skonto	Buchg. betrag
4	Ø			EUR	54,48	H	9	4530	S	2833	12.05.09	70330	1	50400	RG:971 Diesel RE-CO 456	19,00	8,70		54,48
5	Ø			EUR	28,00	S	8	10065	H	2834	11.05.09	4580	1	50400	RG:1000442 Radwechsel RE-CO 456	7,00	1,83		28,00
6	Ø			EUR	109,55	S	9	70928	H	2835	07.05.09	4920	1		RG-V-16742457 Telefon/DSL	19,00	17,49		109,55
7	Ø			EUR	49,95	S	9	70954	H	2836	13.05.09	4930	1		RG:09RS03712741 WMSO Mein Geld	19,00	7,98		49,95
8	Ø			EUR	4,57	S	9	70330	H	2837	14.05.09	4530	1	50400	RG:4388 Benzin, Leihwagen wegen Einbru	19,00	0,73		4,57
9	Ø			EUR	55,22	S	9	70330	H	2838	08.05.09	4530	1	50500	RG:2082 Diesel BO-CO 98	19,00	8,82		55,22
10	Ø			EUR	40,37	S	9	70330	H	2839	13.05.09	4530	1	50500	RG:3653 Diesel BO-CO 98	19,00	6,45		40,37
11	Ø			EUR	33,49	S	9	70330	H	2840	15.05.09	4530	1	50500	RG:2520 Diesel BO-CO 98	19,00	5,35		33,49
12	Ø			EUR	32,00	S	9	70957	H	2841	15.05.09	4580	1		RG:MAG581659 Parken, Kongress der Soz	19,00	5,11		32,00
13	Ø			EUR	238,31	S		70535	H	2842	15.05.09	4380	1		RG:940108740 IHK Beitrag 2007 nach GwS				238,31
14	Ø			EUR	302,32	S	A	70536	H	2843	14.05.09	4540	1	50400	RG:24055 Reparatur Seitenscheibe nach Ei	19,00	48,27		302,32
15	Ø			EUR	30,75	S	A	70536	H	2844	14.05.09	4540	1	50400	RG:25056 Ersatzwagen Reparatur nach Eir	19,00	4,91		30,75
16	Ø			EUR	33,98	S	9	70834	H	2845	15.05.09	4921	1		RG:B052179733 UMTS Grundgebühr 16.04	19,00	5,43		33,98
17	Ø			EUR	104,05	H		70264	S	2846	19.05.09	2742	1	50400	GS:770-KF-09-773098-0 Endschädigung Ei				104,05
18	Ø			EUR	97,75	S	9	70928	H	2847	20.05.09	4920	1		RG-V-16384752 Telefon/DSL	19,00	15,61		97,75
19	Ø			EUR	15,23	S	9	70557	H	2848	27.05.09	4693	1		RG:5893 Wasser, Reiniger	19,00	2,43		15,23
20	Ø			EUR	21,71	S	8	70557	H	2848	27.05.09	4693	1		RG:5893 Kaffee, Kaffeemilch	7,00	1,42		21,71
21	Ø			EUR	122,92	S	9	70563	H	2849	31.05.09	4929	1		RG:196787 eBüro Telefonsekretariat 05.20	19,00	19,63		122,92

Table 2: Current Status (Aktueller Stand bei Buchungs-Nr. 22)

Startwert: 0,00 S = EUR Abstimmsumme: 1.097,39 S

Buchung Nr. 22

Wrg: EUR Betrag: 1.152,00 S Kurs: 0,0000 Betrag in EUR: 1.152,00 SoFu: []

UZ: GegKto: Beleg-Nr.: 2850 ZK: Datum: 31.05.09 Valuta: Konto: 4929 KSt: KTR: Skonto: 0,00

Buchungstext: RG: []

GegKto-Bezeichnung: UStAutom. Saldo in EUR Konto-Bezeichnung: UStAutom. Saldo in EUR

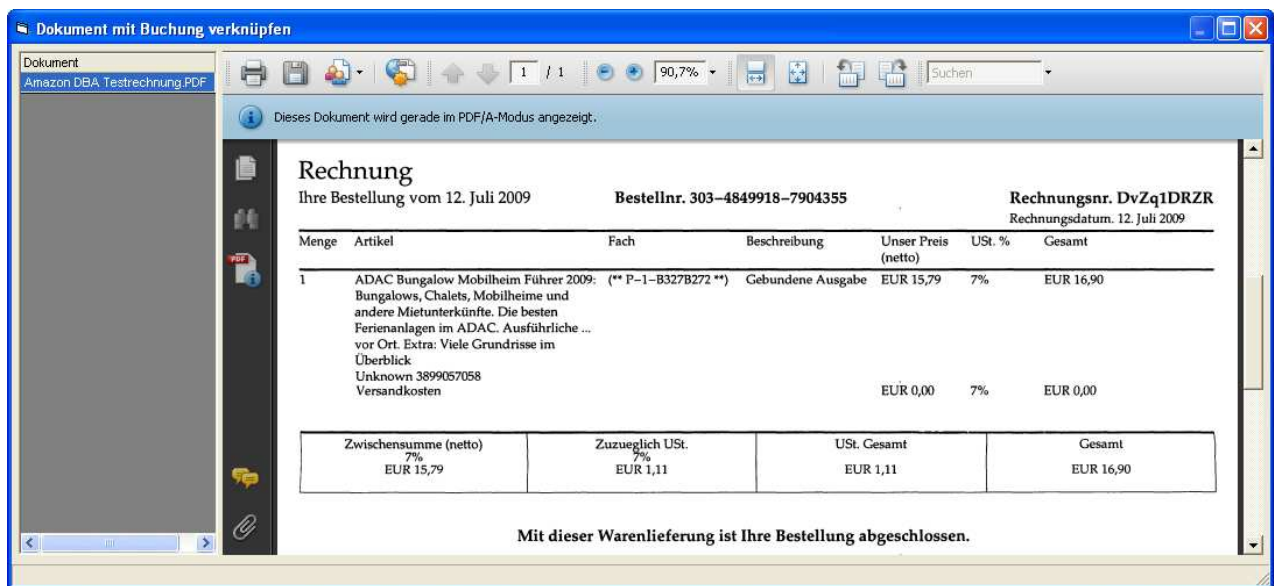
Telefonsekretariat 640,54 S

Simba Buchungserfassung

Fakten

Digitaler Buchungsassistent

OCR-Verarbeitung digitaler Belege, Einsteuerung Belegansicht in die Buchungsmaske, Informationsverarbeitung per Copy & Paste oder Drag & Drop, automatischer Buchungsvorschlag, automatische Verknüpfung digitaler Belege mit den zugehörigen Buchungen, Rechnungseingangsprüfung, Ablaufpläne



Auswahldialog zur Buchung genehmigter Eingangrechnungen

Kassenbuch

Simba-unabhängiges Modul zum Erfassen von Kassenbewegungen und Datenaustausch, Kassenbuch-Datei mit fest-gelegten Kontierungsbegriffen, einfache und übersichtliche Bildschirmmaske zur Erfassung und Auswertung von Einnahmen und Ausgaben, Exportfunktion zur Übergabe aller Kassenbewegungen inkl. verknüpfter Belege zum Import in zentrale FiBu

Zahlungsverkehr/Mahnwesen

SEPA Zahlungsverkehr inklusive ausländischem Zahlungsverkehr und Mahnwesen, Integration in die Finanzbuchführung, automatische Generierung von Überweisungen, Schecks und Lastschriften, parallele Bearbeitung mehrerer Zahlungsvorschläge, **automatischer Skontoabzug** gemäß Zahlungskonditionen, Zahlungskonditionen mit Ratenzahlung und festen Zahlungsterminen, Dialogsprünge in Stammdaten, Konten, Buchungserfassung, Teilzahlungsfunktion, individuelle Zahlungs- und Lastschriftavis, **mehrere Mahnstufen**, individuelle Vorlagen, Vorschlagslisten, Versand von Mahnungen/Kontoauszügen direkt per E-Mail möglich

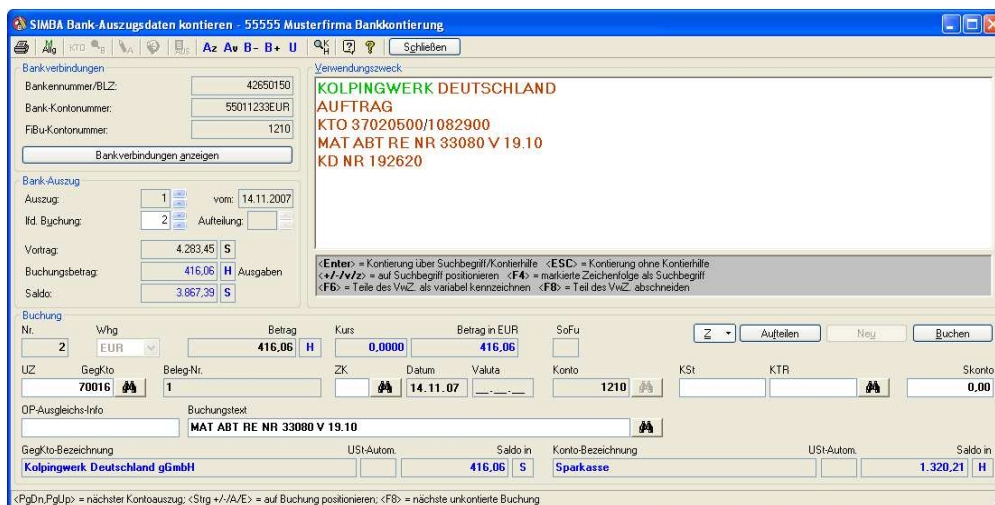
Banking

Multibankfähiges Online-Banking mit mehr als 3000 Kreditinstituten in Deutschland, sichere Datenübertragung auf Basis der Bankenprotokolle HBCI, HBCI+, FinTS sowie EBICS, Simba EBICS Signatur EBICS zur Unterstützung von Verteilten Elektronischen Unterschriften (VEU) (Mehrfachsignatur)

Fakten

Bank-Kontierung

Übernahme der Kontoauszugsdaten und (voll-)automatische Kontierung, Plausibilitätskontrolle von Salden und Bewegungen, **selbstlernende Kontierhilfe**, integrierte, halbautomatische OP-Verwaltung, Dialogsprünge in die Finanzbuchführung, **automatische Übergabe in Finanzbuchführung**, Druck der Bankbuchungsliste



Simba Bank-Auszugsdaten kontieren - automatische Übernahme der Bankumsätze

Spendenverwaltung, Zuwendungen/Bescheinigungen

Vollständige Integration in die Finanzbuchführung und Bankkontierung mit Dialogsprünge in Stammdaten, Konten, und Buchungserfassung, Erfassung von **Geld-, Aufwands- und Sachspenden**, Verwaltung von **Spender- und Projektdaten**, individuelle Spendermerkmale, Schnellauskunft über Spenderprofil mit allen Spenden sortiert nach Projekten und Jahren, mildtätige, religiöse, kirchliche, wissenschaftliche, gemeinnützige sowie ausländische Verwendungszwecke, **Abwicklung von Dauerspenden**, Zuwendungsbestätigungen als Einzel- oder Sammelbestätigung nach den gesetzlichen Vorgaben, Ausgabe von Spenderlisten nach verschiedensten Kriterien, statistische Auswertungen nach Spendern, Projekten, Spendenhöhe, Zeiträumen, Regionen und individuellen Spendermerkmalen..., individuelle Anschreiben unter MSWord, Serienbrieffunktion und Serienmailfunktion auf Grundlage individueller Kriterien Erfassung von Beiträgen aller Art, Erstellen von Bescheinigungen auf Basis standardisierter oder individueller Vorlagen, optionale Ablage als PDF

Jahr	Art	Datum	Zuwendungs-Konto	Betrag	Projekt	Datum	Bestätigungs-Nummer
2007	G	01.10.07	2189	14.100,00	1		
2007	G	01.10.07	2189	1.000,00	1	16.01.08	1
2007	G	01.10.07	2189	1.000,00	1		
2007	G	01.10.07	2189	1.000,00	1		
2007	G	01.10.07	2189	1.000,00	1	16.01.08	2
2007	G	01.10.07	2189	1.000,00	1	12.02.08	3
				EUR	14.100,00		

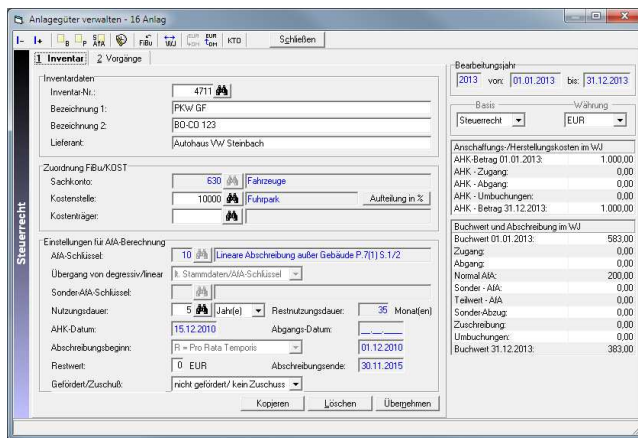
Nr.	Projekt	Name	Art	Datum	Zuwendungs-Betrag	
1	Projekt 1		G	01.10.07	14.100	
					EUR	14.100

Das Simba human Spenderprofil

Fakten

Anlagenbuchführung

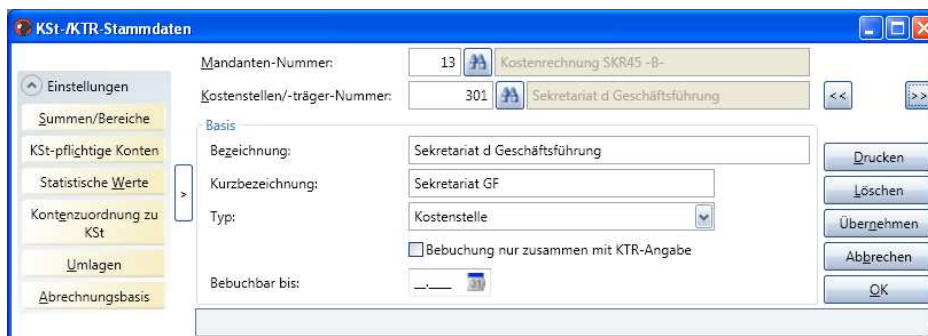
Verwaltung von Anlagegütern, **Anlagespiegel**, Anlagegitter, Inventarblatt, -plan- und Verzeichnis, **Entwicklung des Anlagevermögens**, Sonder-AfA- und Sonder-Posten-Liste, Anspar-Abschreibungsliste, Investitionsabzugsliste, Integration in die Finanzbuchführung, **Übergabe der AfA in die FiBU** (wahlweise monatlich), Übergabe kalkulatorischer AfA in die FiBu, Auswertungen wahlweise nach **IAS/IFRS** oder auf Basis von **Steuerrecht, Handelsrecht** oder kalkulatorischen Werten



Anlagegüter verwalten

Kostenrechnung I + II

Verwaltung und Auswertung von Kostenstellen und -trägern, **bis zu 10-stellige Kostenstellen und -träger**, individuelle Hierarchiestufen, **Budgetierung** von Kostenstellen, Kostenartenauswertungen, Kostenstellenumlage, zahlreiche Auswertungen, **jahresübergreifende Projektabrechnung**, Kostenstellen-Buchungsnachweis über mehrere Jahre, Mengenberechnung; Kostenrechnung II incl. **variable Umlage** von Kostenstellen



Kostenstellen/Kostenträger Stammdaten

Konfigurierbare Kostenrechnung, Kostenrechnung III

Variables und flexibles Auswertungstool für Kostenstellen, Kostenträger sowie für kombinierte Auswertungen von Kostenstellen und Kostenträgern. Individuelle Definition von Zeilen und Spalten, verschiedenste Rechenoperationen mit Spalten, optional als Konten- oder Buchungsnachweis, Ausgabe als Druck oder Export in den gängigen Formaten

Fakten

Jahresabschluss

Abschlussbuchungen, **Bilanz-, GuV-, und Einnahme-Überschussrechnungen** für unterschiedlichste Gesellschaftsformen, auch nach Steuerbilanz und **IAS/IFRS, Bewegungsbilanz**, Verknüpfung mit der Finanzbuchführung, **direkter Durchgriff auf die Finanzbuchführung inklusive verknüpfter Belege**, Abschlussbuchungen mit Ergebnisanzeige, Kapitalentwicklung, **Mehrjahresvergleiche** bis vier Jahre, umfangreiche Auswertungspakete, Kennzahlenentwicklung mit Einzelnachweis der Kennzahlen, Checklisten für die Jahresabschlusserstellung mit Plausibilitätsbeurteilung und Pflichtangaben im Anhang, Verwaltung und Auswertung von Ansparrücklagen und -abschreibungen, individuelle Anpassung der Checklisten, elektronische Offenlegung, E-Bilanz

GEWINN- UND VERLUSTRECHNUNG vom 01.01.2009 bis 31.12.2009		01.01.2009 -
		31.12.2009
		EUR
0		EUR
1.	Erträge aus allgemeinen	
	Pflegeleistungen gemäß	
	PflegeVG	87.179,43
2.	Erträge aus Zusatzleistungen	
	und Transportleistungen	
	nach PflegeVG	6.552,09
3.	Erträge aus Leistungen,	
	nicht PflegeVG	30.772,34
	4081 Entr. amb. Pflil./PflSo. SozHTräger	131,39
	4082 Entr. amb. Pflil./PflSo. Selbstzahl	13.376,82
	4083 Entr. amb. Pflil./PflSo. Übrige	40,35
	4090 Entr. amb. Pflil./Beh. pflege	66,00
	4091 Entr. amb. Pflil.leist §37,1 SGBV	66,00
	4281 Entr. vollst. Pflil./PflSo. SozHTrä	5.000,00
	4283 Entr. vollst. Pflil./PflSo. Übrige	40,35
	4293 Erträge vollstat.	
	Maßnahmepauschale §48 SGB	12.011,08
	4296 Entr. vollst. Maßn. pausch §63 SGB	40,35
		30.772,34
4.	Sonstige betriebliche Erträge	40,35
		124.544,21
5.	Personalaufwand	
	a) Löhne und Gehälter	37.811,60
6.	Materialaufwand	
	a) Lebensmittel	17.302,91
	b) Wasser, Energie, Brennstoffe	400,00
	c) Wirtschafts-/Verwaltungsbedarf	1.351,07

Ansicht einer Gewinn- und Verlustrechnung.

Berichtswesen

Schnittstelle nach MS Word, volle MS Word-Funktionalität, **automatische Werteverorgung**, vorgefertigte Rechenoperationen, individualisierbare Variablen, **Musterberichte, z.B. Erstellungsberichte**, Einnahmen-Überschuss-Rechner, Einzelunternehmen, kleine, mittlere und große Kapitalgesellschaften, Deckblätter, Abschlussvermerke, Testate und Plausibilitätsbeurteilungen, variabler Erläuterungsteil, Entwicklung des Anlagevermögens, individualisierbare Standardbausteine, automatisches Inhaltsverzeichnis, Einfügen von Auswertungen

Bilanzpräsentation

Erstellung der Bilanzpräsentation unter **MS PowerPoint**, automatische Übergabe aller Kennzahlen und sonstiger Werte, Mehrjahresvergleiche, zahlreiche, individualisierbare Präsentationsvorlagen

Fakten

Jahresplanung

Tabellarische Planung von Jahres- und Monatsbudgets, Generieren von Planwerten auf Basis diverser Übernahmemöglichkeiten mit Hochrechnungsfunktion (Arithmetisches Mittel, Exponentielle Regression), unterschiedliche Verteilungsarten, automatische Umsatzsteuerplanung bzw. -berechnung, automatische Ableitung von Planwerten, beliebig viele Planversionen verwaltbar, automatische Übergabe aller Planwerte an die BWA, Kostenrechnung sowie Liquiditätsplanung

Aufwands- und Ertragsplanung

Planung der Einnahmen und Ausgaben auf BWA-Basis mit **automatischer Versorgung tatsächlicher Werte**, halbautomatische und manuelle Planung, Übernahme von AfA-Werten in Budget, beliebiger Planungszeitraum; Anpassung der Werte direkt in der Auswertung, Plan-Ist-Vergleich

Liquiditätsplanung

Planung der Liquidität auf Basis der Aufwands- und Ertragsplanung, halbautomatische und manuelle Planung, automatische Versorgung tatsächlicher Werte, variable OP-Berücksichtigung, Erfassung und Verarbeitung zukünftiger Darlehenszinsen und von Kreditlinien, beliebiger Planungszeitraum; Versionierung von Planungsszenarien, Anpassung der Werte direkt in der Auswertung, Verbindlichkeitspiegel, grafische Darstellung der Liquidität

Kostenstellen- Kostenträgerplanung (Voraussetzung sind Kostenrechnung & Jahresplanung)

Individuelle Planung auf Basis bestehender Kostenstellen-/Kostenträger-Abrechnungen detailliert je Kostenstelle/Kostenträger, Ansicht absoluter/prozentualer Veränderungen auf Positions- oder Kontenbasis, optional mit Kontennachweis

****Auskunftssysteme (enthalten im Basismodul)***

Individuelle Selektions- und Abfragemöglichkeiten für Mandanten-, Kontokorrent-, Spender-Stammdaten sowie Daten aus Post+Fristen, Chefinformation für Abfrage mandantenübergreifender Daten. Verknüpfungen mehrerer Abfragekriterien für komplexe Auswertungen, Export in gängige Formate

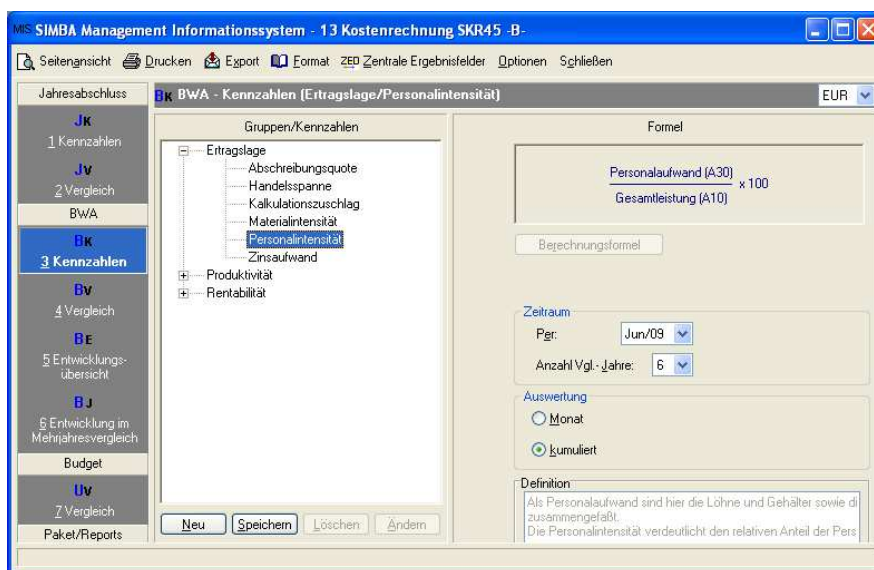
Mitarbeiter-Informations-Dienst (MID)

Aufgabenplanung über aktuelle Tätigkeiten, Überwachung von Wiedervorlagen, Fristen und Posteingang, Geburtstagsliste

Fakten

Management-Informationssystem (MIS)

Grafische Auswertung der FiBu-, Abschluss- und Budgetzahlen, Kennzahlenauswertungen, BWA-Entwicklungs-übersicht bis 15 Monate, standardmäßige Kennzahlen zu Rentabilität, Finanzierung, Cash Flow, Ertrags- und Vermögenslage, individuelle Kennzahlen, Entwicklung im Mehrjahresvergleich bis sechs Jahre, Vergleich mit Budgetwerten, Ausgabe als Excel-Datei, Zusammenfassung zu Paketen, umfassende Werteverorgung nach Excel zur Erstellung individueller Reports bzw. klassischer Controlling-Reports



Eingabedialog zur Auswertung von MIS-Kennzahlen

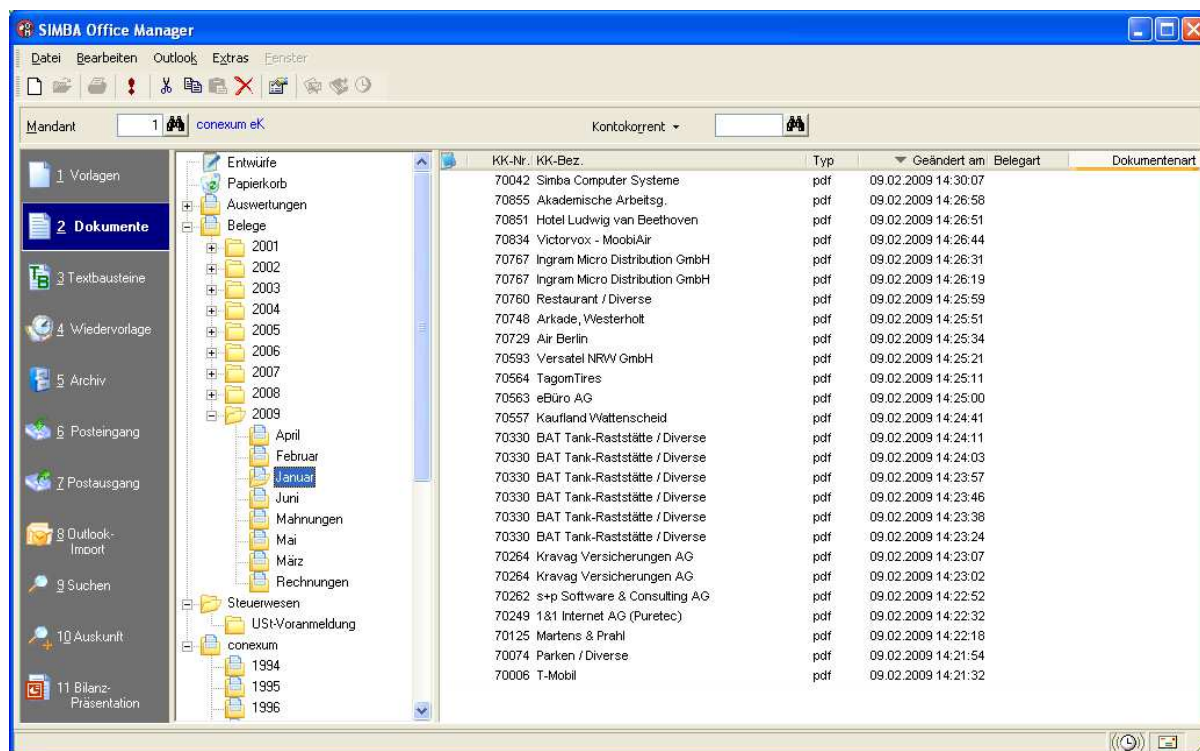
Rating

Rating-Auswertungen nach Wirtschaftszweigen, Kennzahlenentwicklung mit bis zu vier Vergleichsjahren, Debitorenanalyse nach Stichtag oder Altersstruktur und diversen Selektionskriterien, Checkliste Softfacts, alternativ mit Benotung

Fakten

Office Manager I + II

Dokumentenverwaltungssystem mit **zentralem Ablagesystem aller Dokumente** (eigene Dokumente in div. Formaten, Bilddateien, PDF-Dateien, E-Mails, Auswertungen aus Simba...), Werteverorgung nach Word und Excel, umfangreiche Standardvorlagen, Terminüberwachung von Dokumenten, Postein- und -ausgang, Suchfunktionen, **Auskunftssystem**, Direkter Versand von Dokumenten per E-Mail, **Serienbrieffunktion, Serien-E-Mail**, Etikettendruck, Verbindung zu MS Outlook, E-Mail Integration, automatische Erstellung von Bearbeitungsstempeln, Verwaltung von Dokumenten-versionen, Verschlagwortung, Dokumentenvorschau. Office Manager II incl. Import von Dateien und Vorlagen (auch Grafiken oder gescannte Dokumente) in die Simba-Dokumentenverwaltung. **Revisions-sichere Archivierung** aller Dokumente und Auswertungen aus der Simba-Software und dem Office-Manager, Archivierung von E-Mails, zertifizierte Revisions-sicherheit



Ansicht des Simba human Office-Manager.

Office Manager III

Bereitstellung sämtlicher Auswertungen und sonstiger Dokumente per Funktion für Dokumentenaustausch mit Voreinstellung für Datenausgabe sowie Protokollierung der Bereitstellung/Übermittlung

Umsatzsteuer

Umsatzsteuer-Voranmeldung, Zentrale Meldungen, Dauerfristverlängerung, jährliche Anpassung der Steuerformulare, Werteübergabe aus der Finanzbuchführung, Umsatzsteuererklärung inklusive Anlagen UR, UN, automatischer Ab-gleich mit der Finanzbuchführung, ELSTER-Plausibilitätsprüfung und -Übermittlung

Fakten

Websupport

Aufsicht auf den Anwenderbildschirm durch die Hotline, Problemlösungen live am Bildschirm, Online-Schulungen

Faktura

Auftragsverwaltung, Einzel- und Sammelabrechnungen, Vorschuss-, Abschlags- und Pauschalrechnungen, Abrechnung über Auftragsselektion, automatisierte Hinweiszeile über den Zeitpunkt der Leistung, Honorarabrechnung mit unterschiedlichen USt-Sätzen, individualisierbares Rechnungslayout, frei verschiebbare Rechnungspositionen, Vorjahresvergleich, detaillierter Leistungsnachweis, **Debitoren-sollstellung** mit Erlöskonten- und Kostenstellenzuordnung, Rechnungsarchiv, rechnungsbezogener Leistungsnachweis, Rechnungsausgangsbuch. Leistungserfassung und -meldung, Honorar-Abrechnung, Statistiken, Planzeiten-kontrolle, Monatsübersicht der Leistungsstunden mit Soll-Arbeitszeit-Vergleich, Jahresübersicht der Mandatsaufträge, Timerfunktion zur halbautomatischen Leistungserfassung, individuelle Leistungstexte, individuelle Auswertungen der Leistungen mit freier Sortierung und Summierung, **Umsatzstatistiken**, feste Monatsübersichten, feste Erlösartenübersichten

Faktura Komfort

Wie Faktura, jedoch zusätzlich Verwaltung der Aufträge nach Mitarbeiter und/oder Mitarbeitergruppen, Dispositionsübersichten, Urlaubs- und Fehlzeitenplanung